

VARIANTE AL PIANO STRUTTURALE DEL TERRITORIO DI LORENZANA

Arch. Giovanni Parlanti
Progettista

Dott.ssa Elisabetta Norci
Elaborazione VAS

Studio di Geologia GeoApp
Geol. Claudio Nencini
Studi geologici

H.S. Ingegneria srl
Ing. Simone Pozzolini
Studi idraulici

Pian. Jr. Emanuele Bechelli
Elaborazione grafica e Gis

P.E. Luca Melani
Responsabile Area 3 Pianificazione e assetto del Territorio

Geom. Elisa Balestri
Collaborazione Ufficio Tecnico

Ing. Thomas D'Addona
Sindaco

Geom. Gianluca Catarzi
Ass. Urbanistica

Tav. **PR. 03**

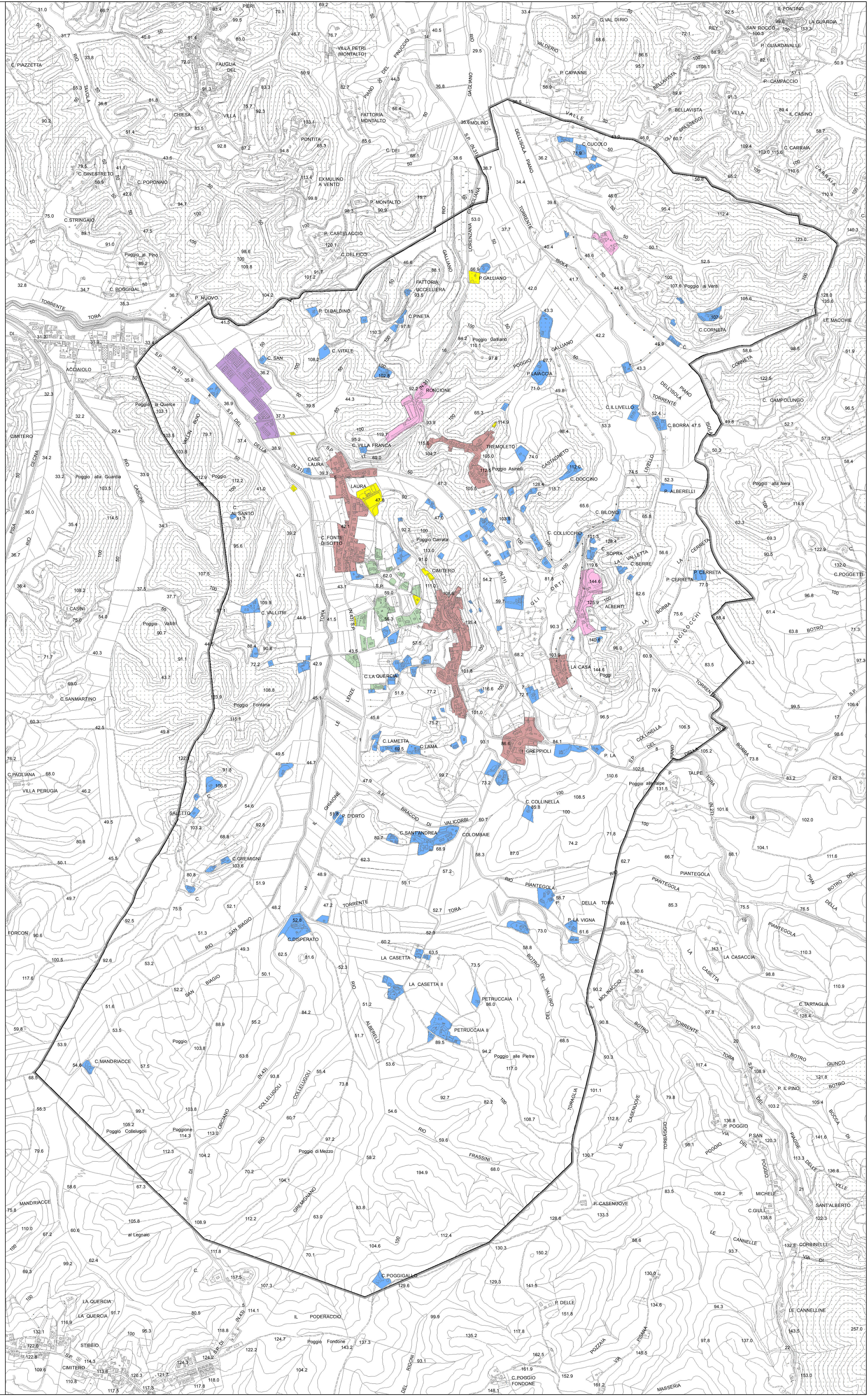
Sistemi e subsistemi insediativi
(Modificata a seguito dell'accoglimento delle Osservazioni)

Scala 1:10.000



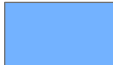




Approvato con Delibera CC. nr. del
Dicembre 2017



Comune di Crespina Lorenzana



Legenda

-  Subsistema 1: Nuclei urbani
-  Subsistema 2: Nuclei rurali
-  Subsistema 3: Edifici isolati
-  Subsistema 4: Edificazione sparsa estensiva
-  Subsistema 5: Aree ed edifici destinati ad usi specialistici
-  Subsistema 6: Espansione produttiva
-  Confine Comunale - territorio di Lorenzana